

# QS2EP-TA

Quadro elettronico per avviamento diretto di 2 motori monofase o trifase  
 Electronic panel for direct start-up of 2 single or three phase motors  
 Coffret électronique pour le démarrage direct de 2 moteurs monophasée ou triphasée

kW 0.37 → 11



## SERIE QS2EP-TA

- Sezionatore generale con bloccaporta
- Fusibili di protezione
- Pulsanti AUTO-0-MAN (momentaneo)
- Spie LED rete, auto, marcia
- Spie LED allarme livello, sovraccarico motore
- Ingresso per 3 sonde unipolari
- 2 ingressi per galleggiante/pressostato (N.A.)
- 2 uscite motore: Relè(monofase)/Contattore(trifase)
- Selettore funzionamento riempimento/svuotam.
- Regolatore sensibilità sonda
- Protezione motore da sovraccarico regolabile
- Tempo di intervento protezione 5"
- Uscita allarme (contatti puliti NC-C-NA)
- Predisposizione per condensatore di marcia
- Spegnimento ritardato da apertura comando marcia
- Alternanza motori escludibile
- Uscita allarme ottico/acustico 12V 100mA
- 1 ingresso allarme
- Possibilità esclusione motori in avaria

## QS2EP-TA SERIES

- Main switch with door interlock
- Protection fuses
- AUTO-0-MAN buttons (manual temporary)
- LED power on, auto operation, motor operating
- LED level alarm, motor overload
- Input for 3 single-pole level probes
- 2 inputs multi-contact float/pressure switch (NO)
- 2 outputs: Relay(single ph.)/Contactor(three ph.)
- Selector for filling/emptying operation
- Internal regulator for probes sensitivity
- Adjustable motor overload protection
- Time for activation of protection: 5"
- Alarm output (volt free contact NO-COM-NC)
- Provision for start-up capacitors
- Switch off delayed by opening the gear command
- Alternated start-up excludable
- Optical/acoustic alarm output
- 1 alarm input
- Possibility to exclude a damaged motor

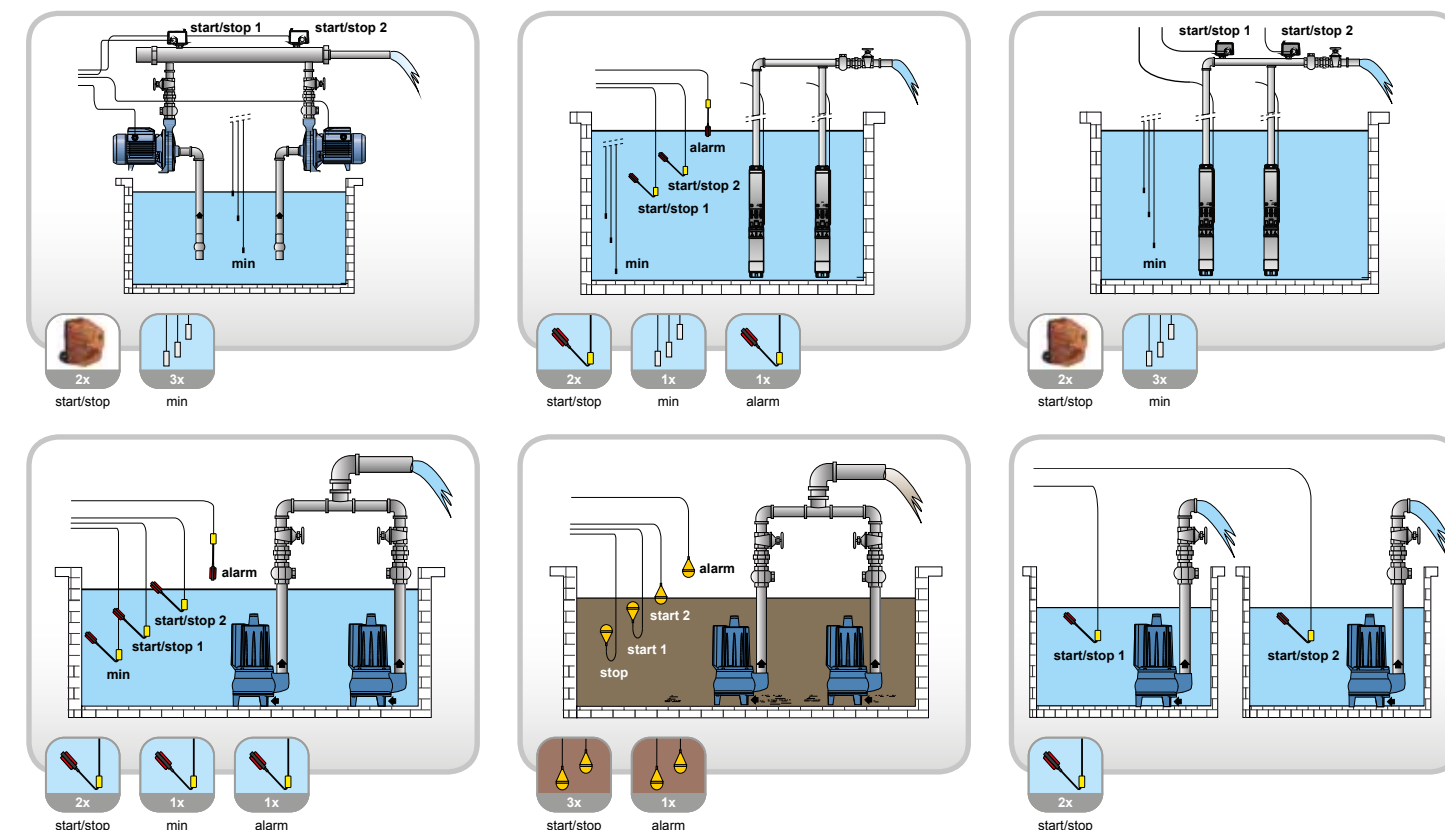
## SÉRIE QS2EP-TA

- Sectionneur général avec verrouillage de porte
- Fusibles de protection
- Boutons-poussoirs AUTO-0-MAN (momentané)
- LED présence réseau, auto, moteur en fonction
- LED alarme niveau, surcharges moteur
- Entrée sondes de niveau unipolaire
- 2 entrées interrupteur à flotteur/pressostat (N.A.)
- 2 sorties moteur: Relais(monoph.)/Contacteur(triph.)
- Sélecteur fonctionnement en remplissage/vidage
- Sélecteur intérieur sensibilité des sondes
- Protection électronique surcharge moteurs réglable
- Temps d'intervention protection: 5"
- Sortie alarme (NO-COM-NC volts sans contact)
- Prédispositions condensateur de démarrage
- Arrêt retardé de l'ouverture de command démarrage
- Possibilité d'exclusion des l'échange moteurs
- Sortie alarme sonore/lumineuse
- 1 entrée pour commande de l'alarme
- Possibilité exclusion moteur en avarie

# QS2EP-TA



## APPLICAZIONI TIPICHE / STANDARD APPLICATIONS / APPLICATIONS TYPIQUES



Quadro elettrico per n.2 motori  
 Control panel for n.2 motors  
 Coffret électronique pour n.2 moteurs

V	COD.	MODELLO / MODEL	POTENZA / POWER		CORRENTE / CURRENT	L			kg	box
50/60 Hz			kW	Hp	Nx [range] A	H mm	L mm	W mm		
1-230V	002.16	QS2EPM-TA/3	0,37÷2,2	0,5÷3	2x [2÷16]	340	240	170	3	ABS
3-400V	004.30	QS2EPT-TA/5,5	0,55÷3,7	0,75÷5,5	2x [2÷8]	340	240	170	4,5	ABS
	004.31	QS2EPT-TA/7,5	0,55÷5,5	0,75÷7,5	2x [2÷11]	340	240	170	4,5	ABS
	004.32	QS2EPT-TA/10	0,55÷7,5	0,75÷10	2x [2÷15]	340	240	170	5,5	ABS
	004.33	QS2EPT-TA/15	7,5÷11	10÷15	2x [16÷24]	420	300	150	5,5	ABS