

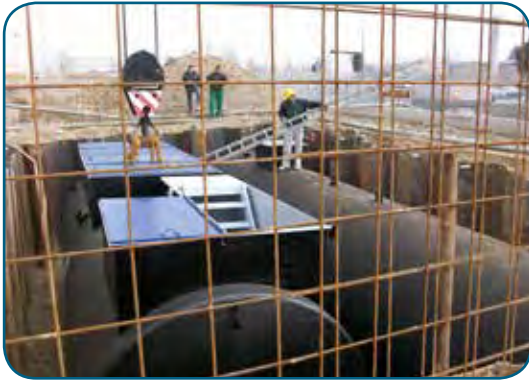
# Referenze

Fra le molteplici e più varie applicazioni, abbiamo i nostri prodotti installati presso:

- 7° ELINUCLEO CARABINIERI – PONTECAGNANO (SA)
- A4 BRENNERO
- ACCIAIERIE VALBRUNA S.p.A.
- ACCIAIERIE VENETE (PD)
- ACQUEDOTTO TRENTO
- AEROPORTO AMENDOLA-BARI
- AEROPORTO DI RONCHI DEI LEGIONARI (GO)
- AEROPORTO DI SCALEA (CS)
- AEROPORTO MILITARE BARI-PALESE
- AGUSTA ELICOTTERI
- ALL-STAR CONVERSE ITALIA
- AMBASCIATA ITALIANA IN BERLINO
- AREA FIERISTICA EXPO PISA (Loc. Ospedaletto)
- BARTOLINI PISA
- BENELLI ARMI
- BIO MASSE CENTRALE TERMOELETTRICA – CROTONE
- CAMPEGGI TRIDENTE S.p.A.
- CANTIERE MOSE - Lido di Venezia
- CANTIERE NAVALE RIVA – Rapallo (GE)
- CAPITANERIA DI PORTO – ORTONA
- CENTRALE TERMOELETTRICA DI MONCALIERI (TO) – IRIDE Energia
- CLINICA SPECIALISTICA - BANCA DELLE CORNEE (PD)
- CITTA' DI VENEZIA (Progetto unico nel suo genere che prevede la salvaguardia da incendi dei beni storico-artistico-culturali dell'intera città di Venezia tramite la telegestione ed il telecontrollo di gruppi antincendio UNI9490 ed EN12845 Fourgroup, posizionati in vari punti della città)
- COMANDO VVF Jesolo (VE)
- COMPLESSO FIERISTICO DI FOGGIA
- COMUNE DI ACQUANEGRA SUL CHIESTE (MN)
- COMUNE DI CORROPOLI (TE)
- COMUNE DI ORCIANO (PU)
- COMUNE DI PISTOIA
- COMUNE DI TORRE DEL GRECO (NA)
- CONSOLATO ITALIANO IN BERLINO
- CONSORZIO BONIFICA VERSILIA E MASSACIUCCOLI
- DALMINE S.p.A.
- DIMORA ESTIVA DEL PAPA - Lorenzago Cadore
- DISCARICHE Napoli - Emergenza Rifiuti '08 (NA)
- ERNESTOMEDA S.P.A.
- ETRA CONSORZIO ACQUE di Asiago
- FERRERO S.p.A.(Industria Dolciaria) – Stabilimento di Pozzuolo Martesana (MI)
- FIAT AUTO S.p.A. Stabilimento di Arese (MI)
- FIDENZA VILLAGE – OUTLET (PR)
- FINCANTIERI Cantiere di Ancona
- FINCANTIERI Cantiere di Palermo
- FONDERIE MONTELLO S.p.A. (TV)
- GALLERIA MONTELUONGO SS 675
- HOLIDAY INN MESTRE
- ILVA S.p.A. (Acciaierie) - Taranto
- IPER FAMILA (ipermercati)
- IPERMERCATI VIVO PREGANZIOL (TV)
- ISTITUTO POLIGRAFICO E ZECCA DELLO STATO S.p.A.
- ISTITUTO ZOOPROFILATTICO DI GROSSETO
- MANFREDONIA VETRO Ex Stabilimento ENICHEM
- MARINA MILITARE
- MOTO GUZZI
- OSPEDALE CIVILE DI MANFREDONIA (FG)
- OSPEDALE CIVILE DI NOLA (NA)
- OSPEDALE DI BASSANO (VI)
- PARCHEGGIO SOTTERRANEO a PISA (P.zza Vittorio Emanuele)
- PASSANTE DI MESTRE (VE)
- POLICLINICO DI MONZA
- POSTE ITALIANE (Peschiera Borromeo)
- PROTEZIONE CIVILE
- SAFILO S.p.A sede di Precenico (UD)
- SCAVOLINI S.p.A.
- SCUOLE varie, nell'intero territorio nazionale
- SOTTOPASSO FERROVIARIO Quarto d'Altino
- SPORTING CLUB (Marina di Massa)
- SUPERMERCATI ALI'
- SUPERMERCATI COOP
- SUPER A & O Staranzano (GO)
- T.N.T. Trasporti (BG)
- TEATRI vari, nell'intero territorio nazionale
- TECNIPLAST S.p.A
- The BOEING COMPANY (Aeroporto Militare di Pratica di Mare – Roma)
- TYCO - Valves and Controls Italia S.r.l. (Piacenza)
- UNIVERSITA' DEGLI STUDI DI ASCOLI
- UNIVERSITA' DEGLI STUDI DI BARI
- UNIVERSITA' DEGLI STUDI DI VENEZIA (San Basilio)

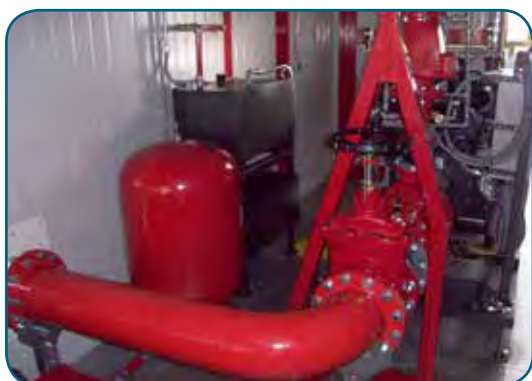
## REALIZZAZIONI / SOME WORKS / ALGUNOS TRABAJOS

Fasi di consegna ed installazione di un Sistema Antincendio Monoblocco eseguito secondo Norme UNI EN12845, UNI 10779, UNI 11292  
Delivery and installation stages of a fire fighting system according to EN 12845  
Etapas de la entrega y instalación de un sistema contra incendio según EN 12845



## REALIZZAZIONI / SOME WORKS / ALGUNOS TRABAJOS

Vano Tecnico eseguito secondo Norma UNI 11292 con Gruppo Antincendio EN 12845  
 Fire technical compartment with fire fighting unit EN 12845 installed into  
 Compartimento técnico con grupo contra incendio EN 12845 instalado



## REALIZZAZIONI / SOME WORKS / ALGUNOS TRABAJOS

Fasi di carico di un Vano Tecnico Antincendio eseguito secondo Norma UNI 11292  
Loading phases of a Fire Technical compartment according to EN 12845  
Carga de un Compartimento técnico de incendio de acuerdo con en 12845



## REALIZZAZIONI / SOME WORKS / ALGUNOS TRABAJOS

**Sistema Antincendio Monoblocco in versione da esterno, eseguito secondo Norme UNI EN12845, UNI 10779, UNI 11292**  
*Fire Fighting system in outdoor version, made according to standard EN 12845*  
*Sistema contra incendio para instalación exterior, realizado de acuerdo con la norma EN 12845*



## REALIZZAZIONI / SOME WORKS / ALGUNOS TRABAJOS

Vano Tecnico eseguito Secondo UNI 11292 con Gruppo Antincendio EN 12845  
*Fire technical compartment with fire fighting unit EN 12845 installed into*  
*Compartimento técnico con grupo contra incendio EN 12845 instalado*



## REALIZZAZIONI / SOME WORKS / ALGUNOS TRABAJOS

Vano Tecnico eseguito Secondo UNI 11292 per Gruppi Antincendio EN 12845 con pompe sommerse  
 Fire technical compartment for a fire fighting unit EN 12845 with bore hole main pumps  
 Compartimento técnico con grupo contra incendio EN 12845 de bombas de pozo profundo



## REALIZZAZIONI / SOME WORKS / ALGUNOS TRABAJOS

Alcune Realizzazioni di Sistemi Antincendio Monoblocco eseguiti secondo Norme EN12845 - UNI11292  
Some fire fighting systems, made according to standard EN 12845  
Algunos sistemas contra incendio, realizados de acuerdo con la norma EN 12845





## REALIZZAZIONI / SOME WORKS / ALGUNOS TRABAJOS

Alcuni Sistemi Antincendio Installati, realizzati secondo Norme UNI EN 12845, UNI 10779, UNI 11292  
 Some fire fighting systems made according to standard EN 12845, already installed  
 Algunos sistemas contra incendio instalados, realizados de acuerdo con la norma EN 12845



## REALIZZAZIONI / SOME WORKS / ALGUNOS TRABAJOS

Alcuni Gruppi Antincendio Installati, realizzati secondo UNI EN 12845  
Some fire fighting units made according to standard EN 12845, already installed  
Algunos grupos contra incendio instalados, realizados de acuerdo con la norma EN 12845



REALIZZAZIONI / SOME WORKS / ALGUNOS TRABAJOS



**Motopompa tipo "vertical turbine pump" insonorizzata, realizzata secondo UNI EN 12845**  
*Soundproof Fire fighting Diesel motor pump with "vertical turbine pump", made according to standard EN 12845*  
*Motobomba Diesel contra incendio insonorizada con "vertical turbine pump", realizada en acuerdo de EN 12845*

